



Л И З И Н Г
МЕДИЦИНА

Лизинг медицинского оборудования

Содержание:

- ▲ Что такое лизинг
- ▲ Структура и этапы лизинговой сделки
- ▲ Преимущества лизинга
- ▲ Пример программы лизинга
- ▲ Условия финансирования в компании ООО «Лизинг-Медицина»
- ▲ Критерии оценки лизингополучателя в компании ООО «Лизинг-Медицина»
- ▲ ООО «Лизинг-Медицина» - информация о деятельности компании

Что такое лизинг?

Лизинг – это эффективная форма финансирования, при которой медицинское учреждение выбирает поставщика и необходимое оборудование.

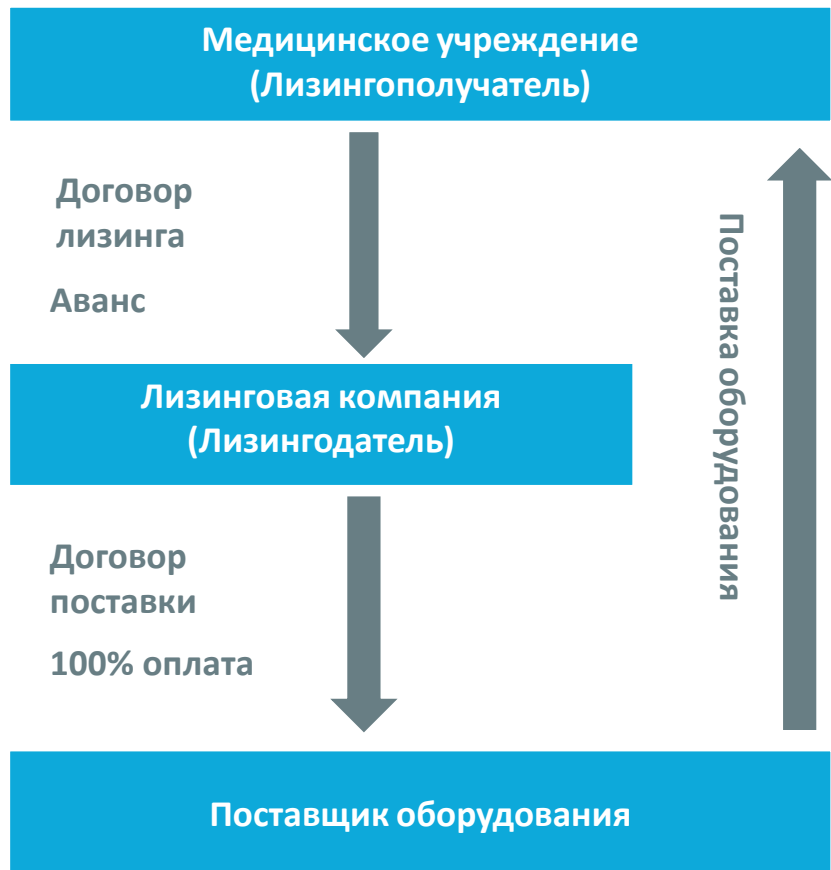
Лизинговая компания приобретает данное оборудование в собственность и передает его клиенту во временное пользование, за определенную плату и на определенный срок.

По окончании срока лизинга оборудование переходит в собственность.



Лизинговая сделка

Структура



Этапы

- 1 **Выбор оборудования**
- 2 **Первичный финансовый анализ**
- 3 **Сбор документов и полный анализ**
- 4 **Заключение договора и оплата**
- 5 **Поставка оборудования**
- 6 **Оплата ежемесячных платежей**
- 7 **Завершение договора лизинга: переход оборудования в собственность клиники**

Основные преимущества лизинга

Минимальный
первоначальный взнос

Рассрочка на длительный
период

Субсидия
в размере до 30% от
стоимости оборудования

Доступность сделки

Страхование на весь срок
лизинга

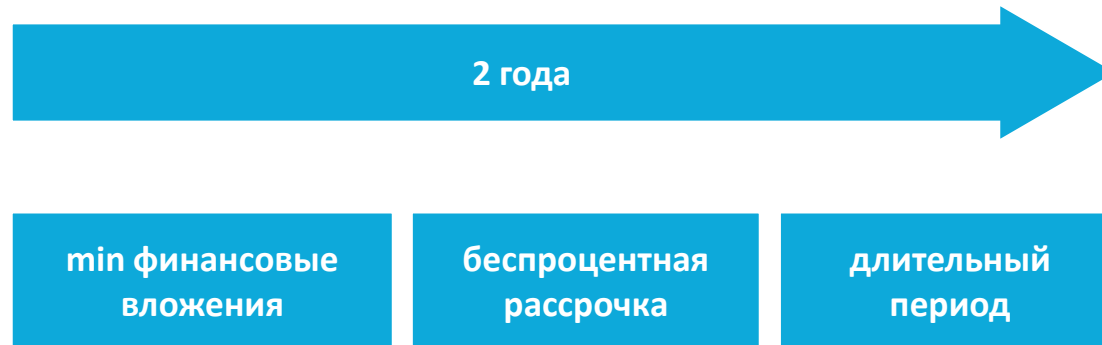
Налоговые преимущества

Оперативное оформление
договора

Комплексность услуги

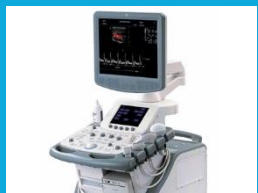
Экономическая эффективность

С учетом экономии по налогу на прибыль и возврата 30% от стоимости оборудования, зачастую приобретение имущества в лизинг оказывается экономически выгоднее, чем покупка за собственные средства, поскольку лизингополучатель приобретает оборудование с беспроцентной рассрочкой на длительный период с минимальными первичными вложениями



Пример программы лизинга

- ▲ стоимость оборудования: 2 500 000 рублей
- ▲ первоначальный взнос 30%: 750 000 рублей
- ▲ срок договора лизинга: 2 года
возможно досрочное погашение
- ▲ средний ежемесячный платеж: ≈97 476 рублей
(по убывающей схеме)
- ▲ выкупная стоимость: 1 000 руб.
- ▲ среднегодовое удорожание: 11,79%
при авансе 30% и сроке договора лизинга 2 года



2 500 000 руб.
рыночная
стоимость



589 438 руб.
удорожание за 2
года 23,6%



750 000 руб.
субсидия
30%



2 339 438 руб.
стоимость в
лизинг через 2
года

Условия лизинговой сделки

Стоимость	минимальная стоимость оборудования, передаваемого в лизинг от 600 000 рублей
Аванс	минимальный размер авансового платежа 20%
Срок	срок договора лизинга от 1 года (с возможностью досрочного погашения)
График	лизинговые платежи производятся ежемесячно (по убывающей схеме)
Собственность	по окончании договора лизинга и внесения выкупной стоимости оборудование переходит в собственность лизингополучателя

Критерии оценки лизингополучателя

- ▲ **профиль деятельности:** любая организация, желающая приобрести медицинское оборудование с целью оказания медицинских услуг:
 - частные медицинские центры
 - стоматологические клиники
 - ветеринарные клиники
 - диагностические центры
 - салоны красоты
 - бюджетные учреждения
 - и другие
- ▲ **организационно-правовая форма:** юридическое лицо (ООО, ПАО и т.п.)
- ▲ **период существования организации:** более 1 года (если менее, то возможно финансирование под поручительство другой организации)
- ▲ **Регион:** вся Россия кроме Северного Кавказа и Крыма
- ▲ **финансовое состояние организации:**
 - отсутствие убытков за последние 2 квартала
 - сумма выручки в год должна быть больше в 2 раза суммы лизинговых платежей за год
 - отсутствие существенной просроченной задолженности по налогам и сборам

ООО «Лизинг-Медицина»

- ▲ специализированная лизинговая компания, занимающаяся лизингом медицинского оборудования
- ▲ богатый профессиональный опыт, поскольку существует на рынке здравоохранения уже **более 16 лет**
- ▲ компания занимает ведущие места в рейтингах среди лизинговых компаний, занимающихся лизингом медицинского оборудования
- ▲ территориальный охват – вся Россия (кроме Крыма и Северного Кавказа)





ЛИЗИНГ
МЕДИЦИНА

☎ +7 (499) 769 -55-77

✉ info@Lmed.ru

🌐 www.Lmed.ru

📍 127486, Москва, Коровинское
шоссе 10, строение 2, офис 6